

คู่มือการใช้ AppServ Hosting Control System

การ Login เข้าสู่ระบบ

1. เข้าสู่เว็บไซต์ของท่าน โดยให้ระบบต่อท้ายโดเมนเนมด้วย /vhcs2 เพื่อเข้าสู่ระบบ Control System เช่น <http://www.YourDomainName.com/vhcs2>
2. ป้อน Username เพื่อทำการ Login เข้าสู่ระบบ เช่น appservhosting.com
3. ป้อน Password เพื่อทำการ Login เข้าสู่ระบบ
4. กดปุ่ม เพื่อเข้าสู่ระบบ AppServ Hosting Control System

8:20 pm
Friday 09th 2007 March 2007

Username

Password

[Lost password](#)

AppServHosting.com
A Division Of AppServNetwork.com

รูปที่ 1 แสดงหน้าจอการ Login เข้าสู่ระบบ AppServ Hosting Control System

หมายเหตุ

- หลังจากทำการทำการ Login เข้าสู่ระบบครั้งแรกให้ทำการเปลี่ยนรหัสผ่านโดยทันที
- เพื่อความปลอดภัยกรุณาเปลี่ยนรหัสผ่านที่มีความยาวไม่น้อยกว่า 8 ตัวอักษร
- หากท่านมีโดเมนอยู่แล้ว ต้องทำการแก้ไข DNS ให้ถูกต้องก่อน จึงจะเข้าใช้งานได้

เมนูการใช้งานเบื้องต้น




รูปที่ 2 แสดงหน้าจอเมนูการใช้งานหลังจากทำการ Login เข้าสู่ระบบ

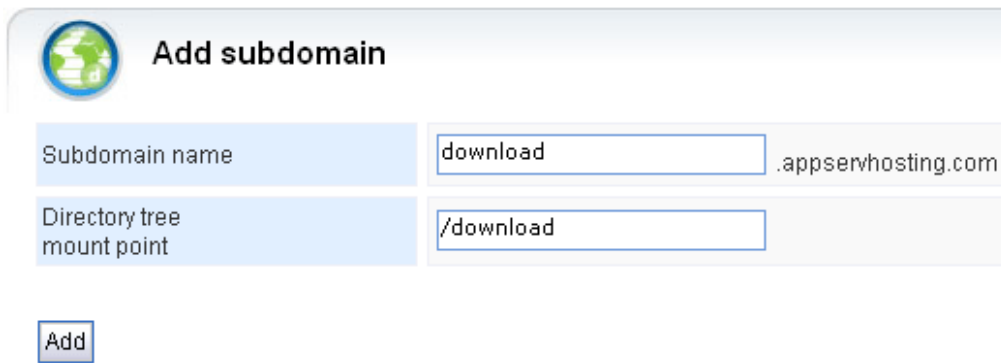
คำอธิบายรูปแบบเมนู AppServ Control System

1. General Information คือเมนูที่ใช้ในการเปลี่ยนแปลงข้อมูลทั่วไปของผู้ใช้งาน
 - Overview แสดงรายละเอียดข้อมูลการใช้งาน Hosting ทั้งหมด
 - Change password สำหรับเปลี่ยนแปลงรหัสผ่านการใช้งาน Hosting
 - Change personal data สำหรับเปลี่ยนแปลงรายชื่อผู้ใช้งาน, อีเมล, ที่อยู่ของผู้ใช้งาน
 - Language สำหรับเปลี่ยนภาษาการใช้งาน Control System
 - Update Hosting Package สำหรับอัปเดต Solution Hosting

2. Manage Domains คือเมนูที่ใช้ในการจัดการระบบการทำงานของ Domain
3. Email Accounts คือเมนูที่ใช้ในการจัดการอีเมลล์
4. FTP Account คือเมนูที่ใช้ในการจัดการ FTP Account ในการ Upload ไฟล์ลงบน Hosting
5. Manage SQL คือเมนูที่ใช้ในการจัดการฐานข้อมูล, รหัสผู้ใช้งานฐานข้อมูล MySQL
6. Webtools คือเมนูที่ใช้ในการจัดการเกี่ยวกับเว็บไซต์
7. Domain Statistics คือเมนูที่ใช้ในการแสดงการใช้ Bandwidth ทั้งหมด
8. Logout คือเมนูที่ใช้ในการออกจากระบบการทำงาน AppServ Hosting Control System

วิธีการเพิ่ม Sub Domain

1. คลิกที่เมนู 
2. เลือก **Add Subdomain**



ในช่องของ Subdomain name ให้ป้อนข้อมูล Sub domain ลงไปเช่น download สำหรับในส่วนของ Directory tree mount point นั้น ระบบจะเป็นผู้เติมให้เองโดยอัตโนมัติ เมื่อทำการ Add แล้วจะได้ Subdomain เพิ่มขึ้นมาเป็น <http://download.appservhosting.com> สำหรับการ Upload ไฟล์ลงบน Subdomain ให้ทำการ Upload ลงใน Directory ที่ชื่อ htdocs



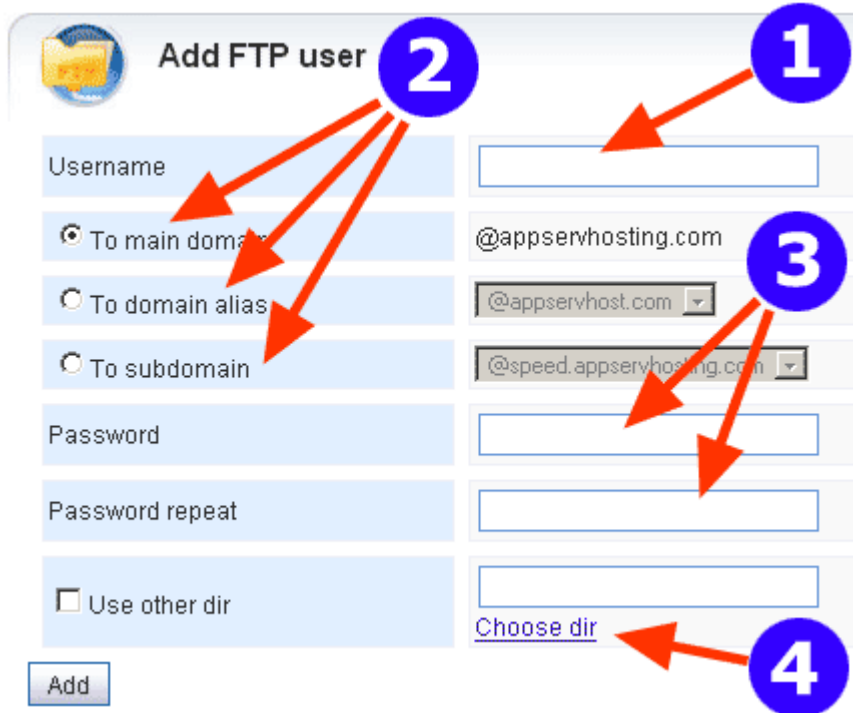
ตัวอย่างหน้าจอเมื่อเข้าเว็บไซต์

Subdomain ที่สร้างขึ้น






วิธีการเพิ่ม FTP Account

1. คลิกที่เมนู  FTP Accounts 
2. เลือก Add FTP User

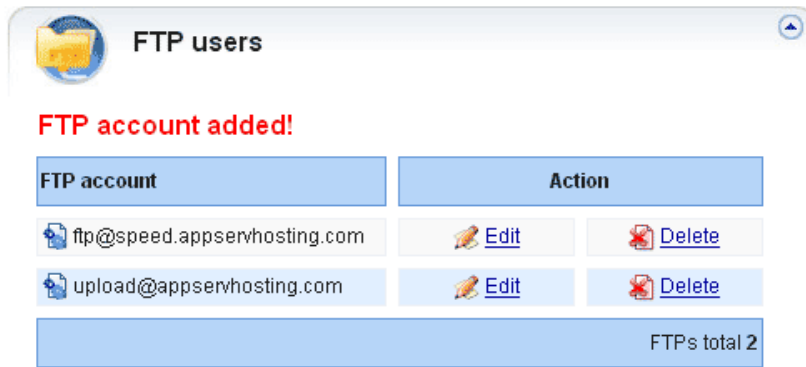


The screenshot shows the 'Add FTP user' form with the following fields and callouts:

- 1**: Username input field.
- 2**: Radio buttons for domain selection: 'To main domain', 'To domain alias', and 'To subdomain'.
- 3**: Dropdown menus for domain alias and subdomain.
- 4**: 'Choose dir' link below the 'Use other dir' checkbox.




- ในช่องหมายเลข (1) ให้ป้อน Username สำหรับ FTP Accounts เช่น upload
 - ในเมนู Radio หมายเลข (2) ใช้สำหรับระบุว่าต้องการให้ FTP Accounts ที่เพิ่มเข้าไปนั้นอยู่สังกัดกับโดเมนใด
 -  หากต้องการใช้ร่วมกับโดเมนหลักเลือก To main domain
 -  หากต้องการใช้ร่วมกับ Domain Alias หรือ Multi Domain เลือก To domain alias
 -  หากต้องการใช้ร่วมกับ Sub Domain เลือก To subdomain
 - ในช่องหมายเลข (3) ให้ป้อนรหัสผ่านสำหรับ FTP Accounts
 - ในช่องหมายเลข (4) ท่านสามารถระบุได้ว่าให้ FTP Account นี้เมื่อ Login เข้าไปแล้ว จะเข้าไปอยู่ใน Directory ไหน หากว่าปล่อยทิ้งไว้เป็นช่องว่าง ก็จะสามารถเข้าไปได้ทุก Directory แต่หากต้องการ Lock ให้เข้าไปเฉพาะบาง Directory ท่านสามารถเลือก Directory ที่ต้องการ Lock ได้โดยคลิกที่ Choose dir จะปรากฏหน้าจอ Pop up Directory ทั้งหมดให้เลือก หากต้องการ Lock ใน Directory ให้กด Choose เพื่อยืนยันการ Lock Directory ของท่าน
3. เมื่อทำการกำหนดค่าต่างๆ เรียบร้อยแล้วให้กด Add เพื่อทำการยืนยันการเพิ่ม FTP Account

4. หลังจากทำการเพิ่ม FTP Account แล้วจะปรากฏ User ที่ Add และสามารถนำไปใช้งานได้ทันที



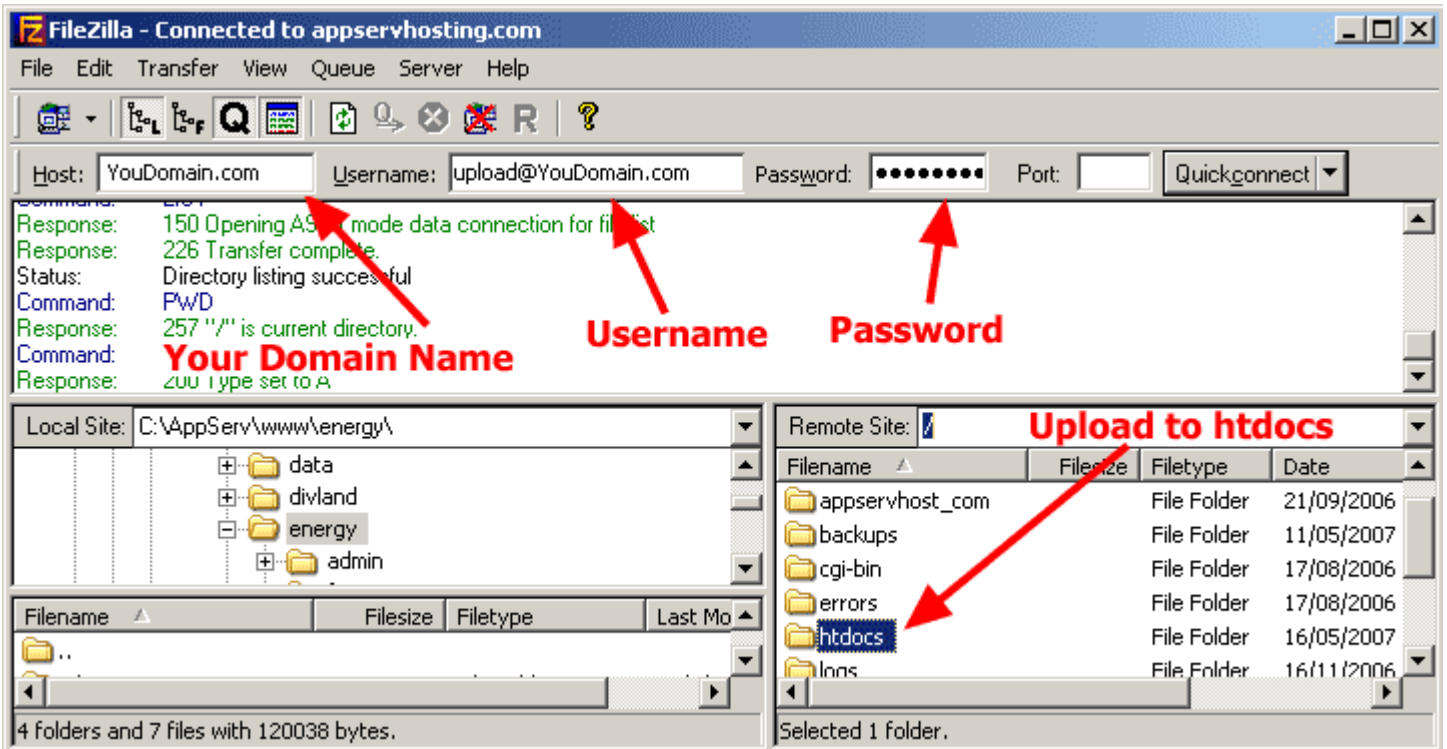
สำหรับวิธีการนำ User FTP Account ไปใช้งานร่วมกับโปรแกรม FTP ต่างๆ ให้ป้อนชื่อ

FTP Account ให้ครบถ้วน

-  Username : **upload@appservhosting.com**
-  Password : **ตามที่กำหนด**
-  Address : **ให้ป้อนชื่อโดเมนของท่านลงไป เช่น **YouDomain.com****

วิธีนำ FTP Account ไปใช้ร่วมกับโปรแกรม FTP อื่นๆ

การนำ FTP Account ไปใช้กับโปรแกรม FileZilla โดยสามารถดาวน์โหลดได้จากเว็บไซต์ <http://filezilla.sf.net>



หลังจาก Upload ทุกอย่างขึ้นเว็บแล้วแต่ยังปรากฏหน้า Default Control System อยู่ให้ทำการเปลี่ยนชื่อไฟล์ **index.html** (ซึ่งเป็นไฟล์ Default ของระบบครั้งแรก) เป็นชื่อไฟล์อื่น จากนั้นทำการ **Refresh Browser** อีกครั้ง

รูปแบบ File Mode และคำสั่ง CHMOD

คำสั่ง chmod เป็นคำสั่งที่ใช้ในการกำหนดสิทธิ์ของกลุ่มผู้ใช้งาน โดยคำสั่งนี้จะแบ่งกลุ่มผู้ใช้งานออกเป็น 3 กลุ่มคือ

1. Owner
2. Group
3. Other

ตัวอย่างไฟล์ Permission หรือ mode ของไฟล์

```
Permissions
drwxr-xr-x
drwxr-xr-x
-rw-r--r--
-rw-rw----
-rw-r--r--
```

สิทธิการเข้าถึงไฟล์มีอยู่ 3 แบบคือ

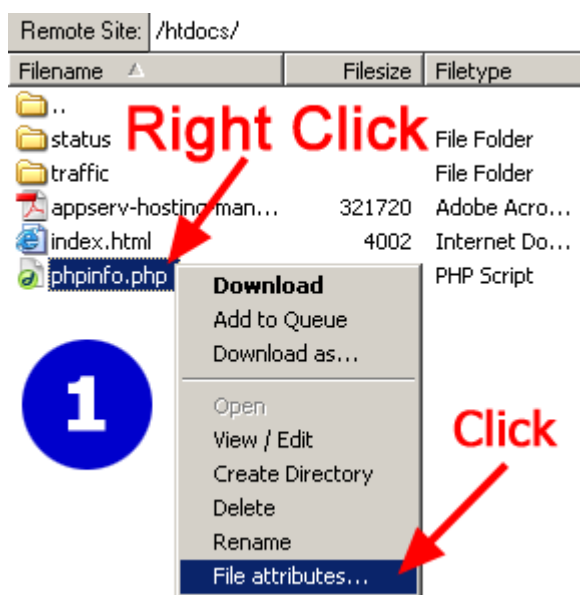
1. Read
2. Write
3. Execute

รูปแบบการเปลี่ยน mode

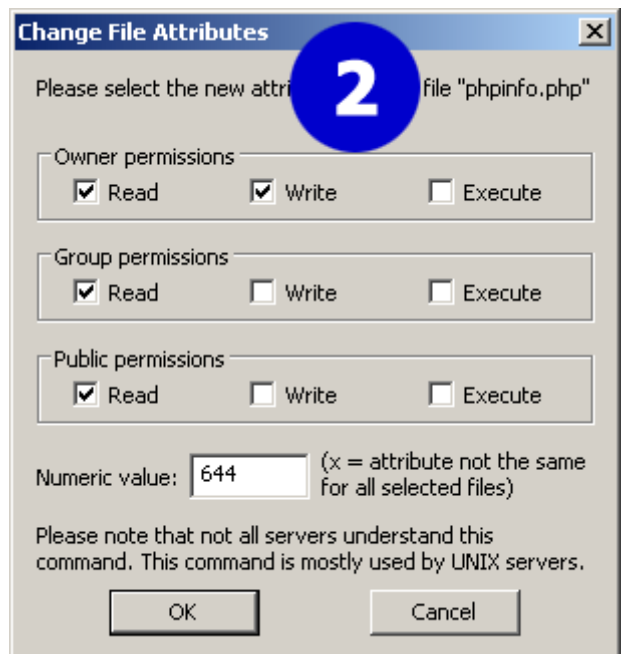
-rwxr-xr-x มีความหมายคือ

- **rwx** สำหรับ Owner (Read, Write, Execute) 4 2 1
- **r-x** สำหรับ Group (Read, Execute) 4 0 1
- **r-x** สำหรับ Other (Read, Execute) 4 0 1

วิธีการ CHMOD บนโปรแกรม FTP FileZilla



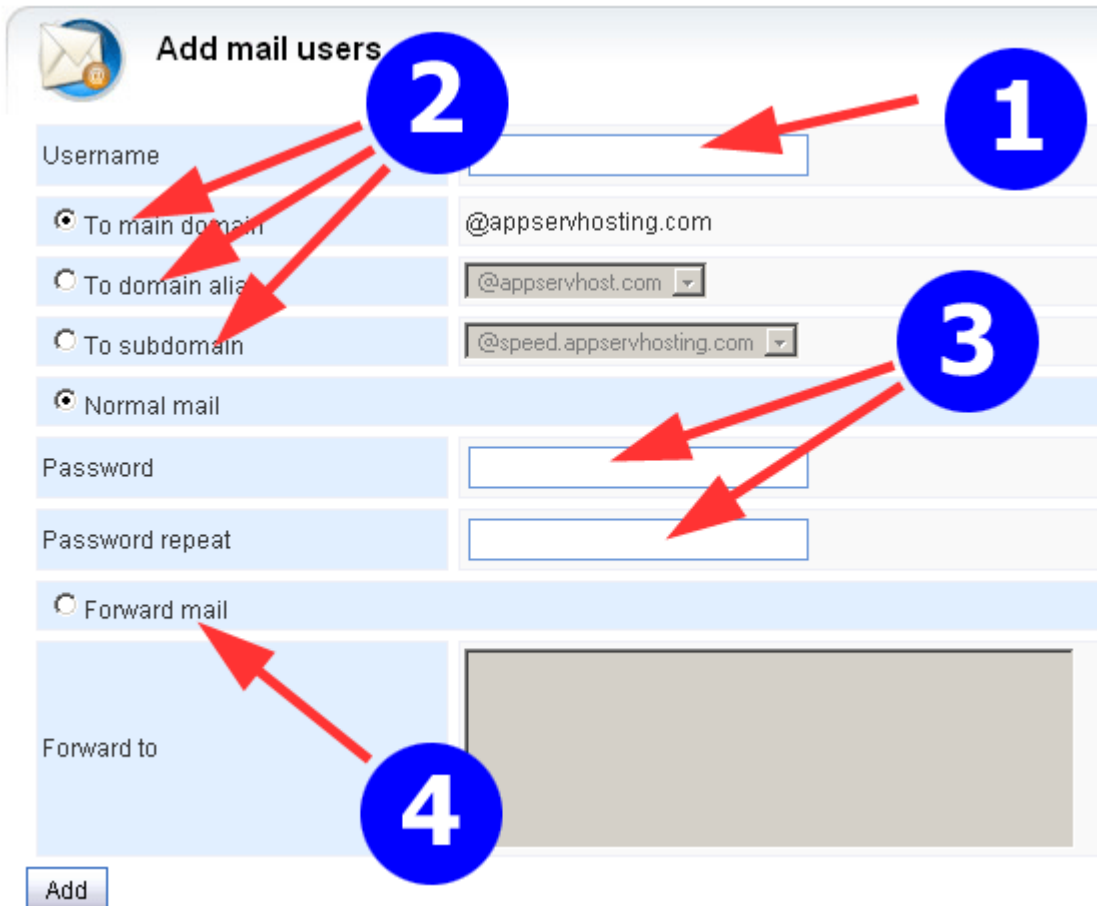
ระบุ Mode ที่ต้องการเปลี่ยนแปลง



คลิกขวาเพื่อเลือก Option File Attributes

วิธีการเพิ่ม Email Account

1. คลิกที่เมนู  Email Accounts
2. เลือก Add mail user

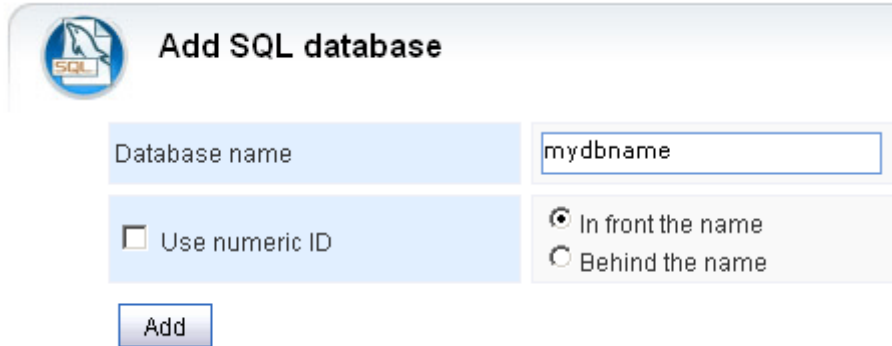


The screenshot shows the 'Add mail users' form. It includes fields for Username, Password, Password repeat, and Forward to. There are radio buttons for domain selection: 'To main domain', 'To domain alias', and 'To subdomain'. A dropdown menu is visible for domain selection. The form is annotated with four blue circles and red arrows: 1 points to the Username field, 2 points to the radio buttons, 3 points to the Password and Password repeat fields, and 4 points to the Forward to field.

- ในช่องหมายเลข (1) ให้ป้อน Username สำหรับ Email Accounts เช่น webmaster
- ในเมนู Radio หมายเลข (2) ใช้สำหรับระบุว่าต้องการให้ Email Accounts ที่เพิ่มเข้าไปนั้นอยู่สังกัดกับโดเมนใด
 - หากต้องการใช้ร่วมกับโดเมนหลักเลือก To main domain
 - หากต้องการใช้ร่วมกับ Domain Alias หรือ Multi Domain เลือก To domain alias
 - หากต้องการใช้ร่วมกับ Sub Domain เลือก To subdomain
- ในช่องหมายเลข (3) ให้ป้อนรหัสผ่านสำหรับ Email Accounts
- ในช่องหมายเลข (4) ท่านสามารถระบุได้ว่า ให้อีเมลที่สร้าง Forward ไปยัง Email ที่อื่น

วิธีการเพิ่ม Database

1. คลิกที่เมนู  **Manage SQL** 
2. เลือก **Add SQL Database**



Add SQL database

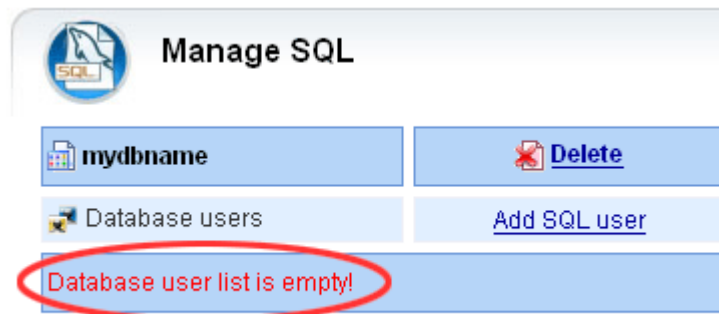
Database name: mydbname

Use numeric ID

In front the name
 Behind the name

Add

ในช่อง Database name ให้ป้อนชื่อ Database ที่ต้องการสร้าง จากนั้นกด **Add** ระบบจะทำการสร้าง Database ขึ้นมาเพื่อใช้งาน โดยการสร้าง Database นั้นจำเป็นต้องสร้าง SQL User ควบคู่กันไป



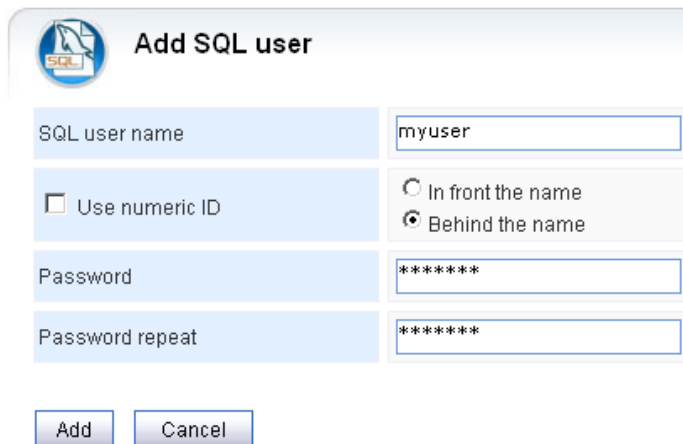
Manage SQL

mydbname	Delete
----------	--------

Database users Add SQL user

Database user list is empty!

จากภาพตัวอย่างด้านบนจะเห็นได้ว่าระบบได้ทำการสร้าง Database เรียบร้อยแล้ว แต่ยังมี User ที่ใช้งานร่วมกับ Database ที่สร้าง โดยสังเกตได้จากวงกลมสีแดงที่แจ้งว่า **“Database user list is empty!”** สำหรับการสร้าง SQL User เพื่อใช้งาน ให้คลิกที่ **Add SQL User**



Add SQL user

SQL user name: myuser

Use numeric ID

In front the name
 Behind the name

Password: *****

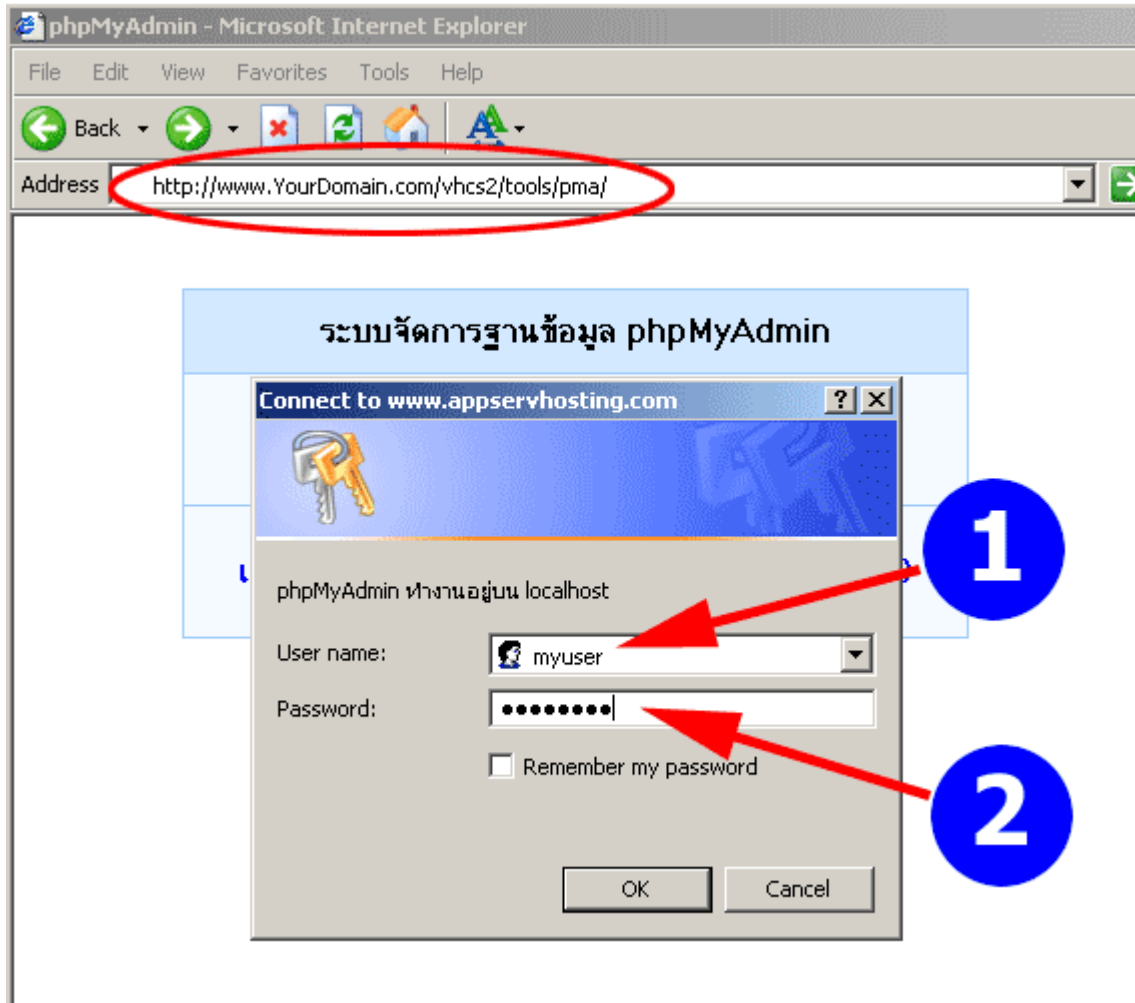
Password repeat: *****

Add Cancel

จากภาพตัวอย่างด้านบน ในช่อง SQL User name ให้ระบบ User ที่ต้องการใช้ร่วมกับ Database และกำหนดรหัสผ่านเพื่อให้สามารถใช้งานกับ Database ที่สร้างขึ้นได้ทันที

วิธีนำ User Database ไปใช้งานร่วมกับ phpMyAdmin

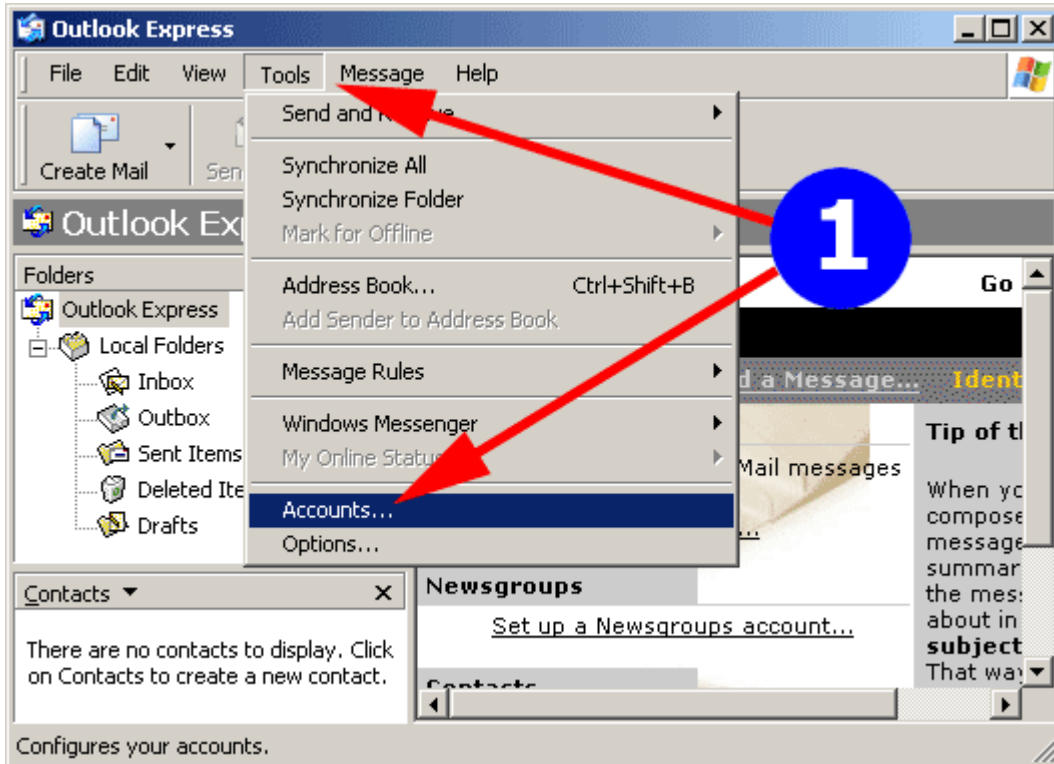
1. เปิด Browser และเข้าไปยัง URL ของ phpMyadmin เช่น <http://www.YourDomain.com/vhcs2/tools/pma>
2. จากนั้นเลือกเปิด phpMyAdmin ในรูปแบบ Character Set 2 ชนิดคือ UTF-8 และ TIS-620
3. เมื่อคลิกเลือกแล้วจะปรากฏ Popup ให้ป้อน Username และ Password ที่เข้าใช้งานฐานข้อมูล



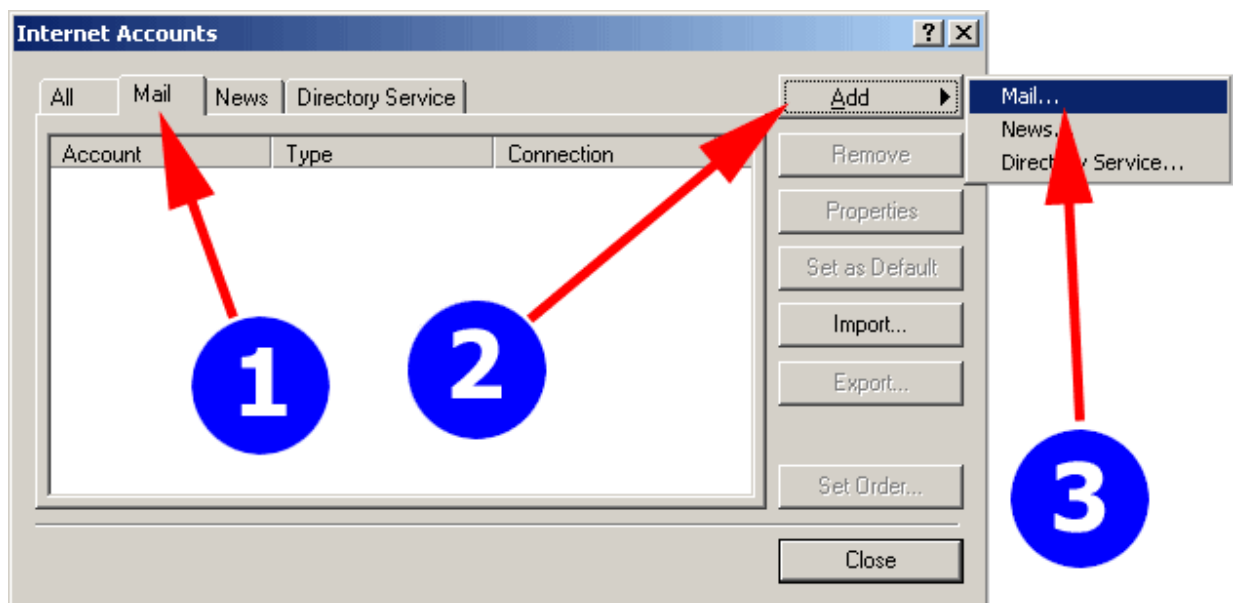
จากตัวอย่างให้ป้อน Username และ Password ให้ตรงกับที่ได้สร้างไว้ใน Control System ก็จะสามารรถเข้าไปจัดการฐานข้อมูลผ่านระบบ phpMyAdmin ได้ทันที

วิธีการเพิ่มใช้งาน Email ผ่านโปรแกรม Microsoft Outlook Express

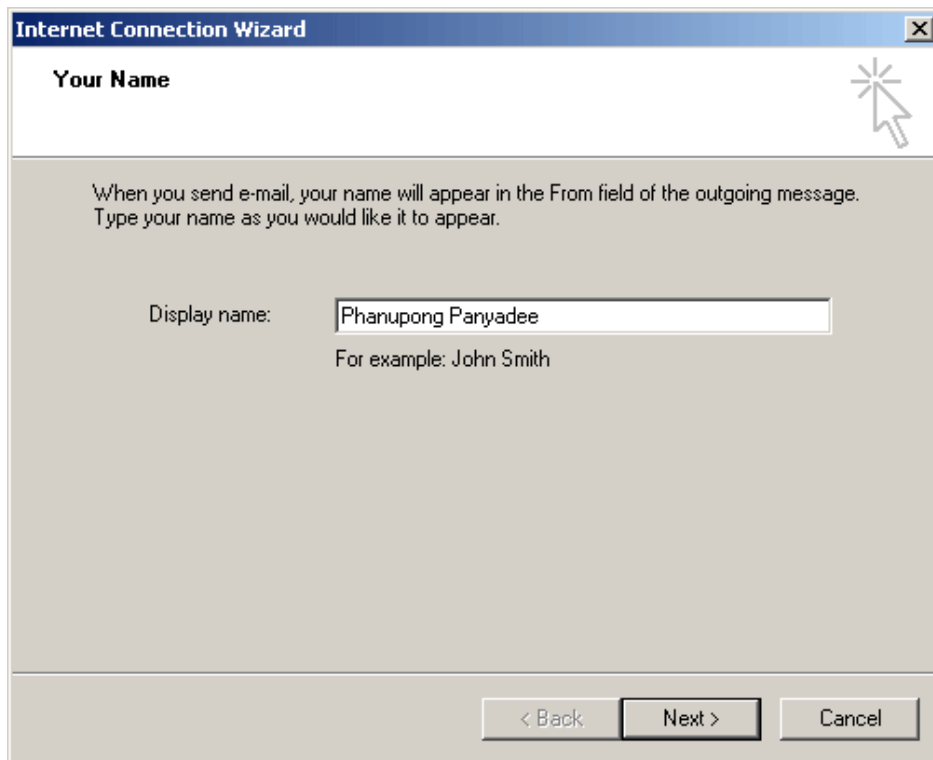
1. เปิดโปรแกรม Outlook Express
2. เลือกเมนู Tools -> Account ตามรูปตัวอย่างต่อไปนี้



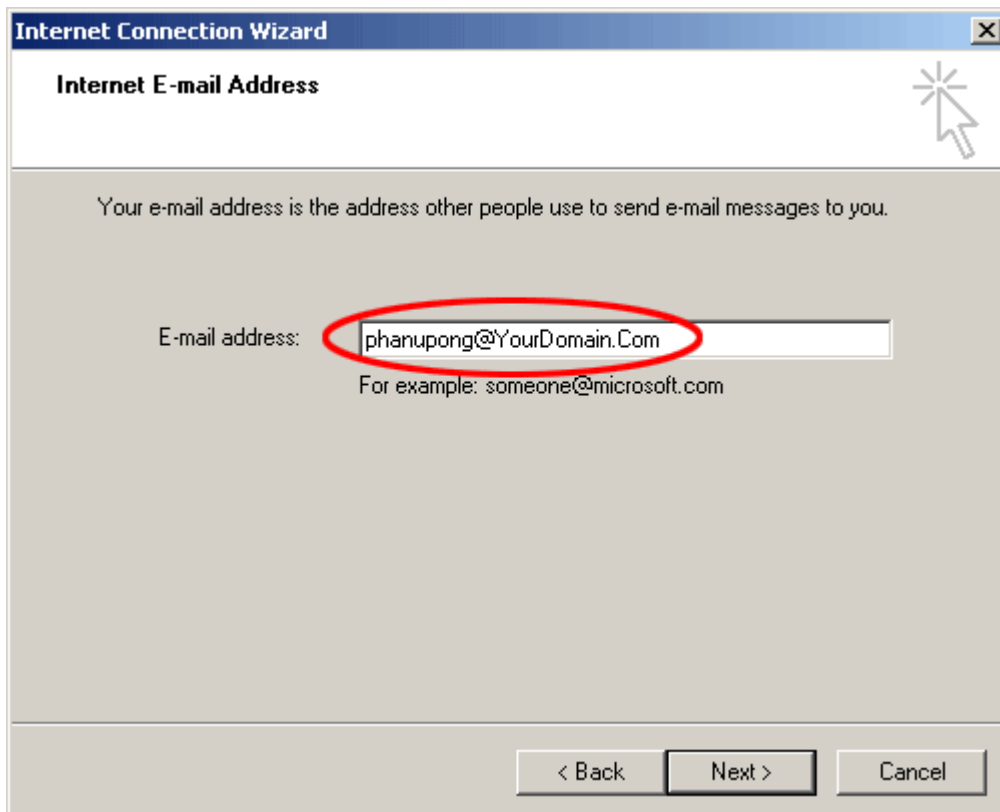
3. จากนั้นให้เลือก Tab Mail -> Add -> Mail



4. หลังจากทำรายการต่างๆ เสร็จให้ทำการ Set ค่าต่างๆ ของ Email Account

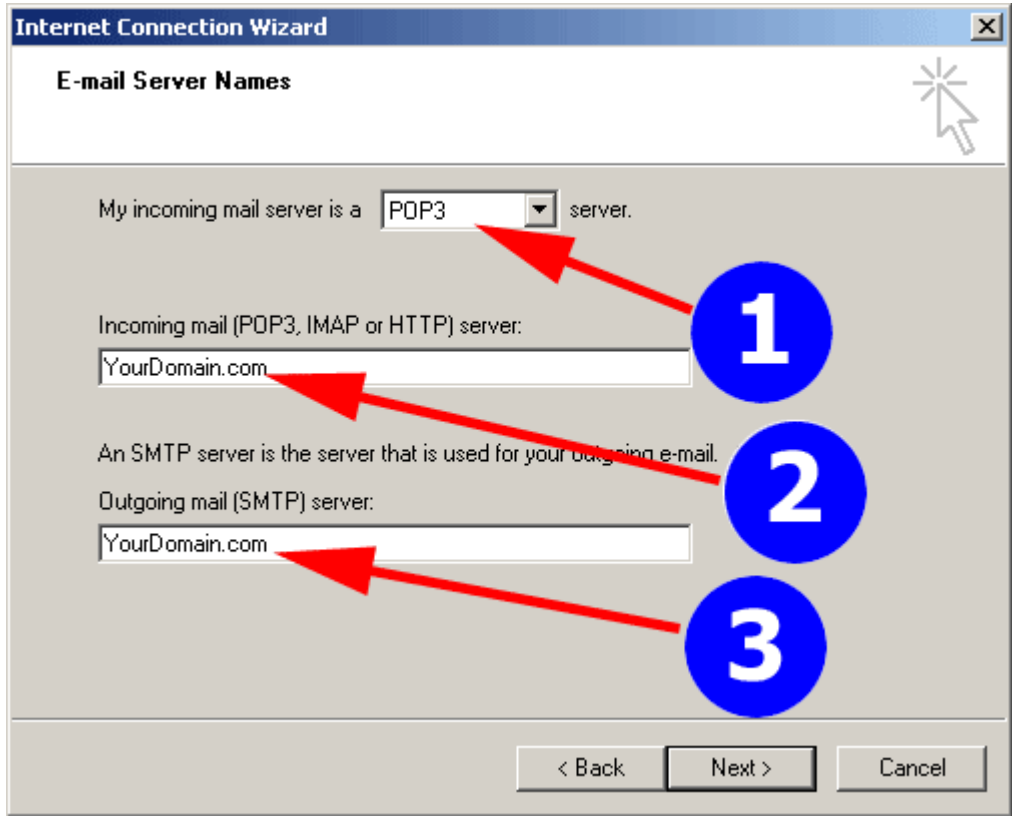


ตั้งค่าชื่อผู้ใช้งาน Email Account



ตั้งค่า User Name ของ Email Account

วิธีการเพิ่มใช้งาน Email ผ่านโปรแกรม Microsoft Outlook



ตั้งค่าการใช้งานของ Domain โดยให้ระบุเป็นชื่อโดเมนของท่าน เช่น **YourDomain.com**



ขั้นตอนสุดท้ายให้ป้อน Email Account ให้ตรงกับค่าที่ได้ Add ไว้ใน Control Panel และป้อนรหัสผ่านการใช้งาน

5. หากท่านส่งออกอีเมลแล้วเกิดปัญหาที่แจ้ง Error ว่า “Relay Access Denied” ให้ทำการเลือกค่าสำหรับการ Authentication ด้วย

